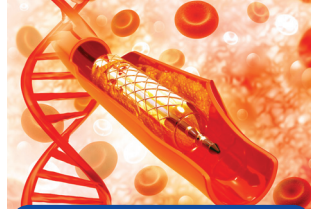


প্রশ্নে আপনি

উত্তরে বিশেষজ্ঞ চিকিৎসক

এইবারের বিষয়: অ্যাঞ্জিওপ্লাস্টি হার্ট অ্যাটাক-এর অন্যতম চিকিৎসা পদ্ধতি

ডাঃ সিদ্ধার্থ মানি, ইন্টারভেনশনাল কার্ডিওলজিস্ট



হার্ট-এর জন্য প্রাইমারি অ্যাঞ্জিওপ্লাস্টি কতটা লাভজনক?

করোনারি আর্টারিতে ব্লাড ক্লট হওয়ার ফলে হার্টের ওই অংশের মাসলগুলোতে রক্ত সরবরাহ বন্ধ হয়ে যায়। এই অবস্থায় কিছুক্ষণ থাকার পর মাসলের কোষগুলির মৃত্যু হতে থাকে। যদি আমরা আর্টারির মধ্যে দিয়ে রক্ত চলাচল তৎক্ষণাৎ স্বাভাবিক করতে পারি, তাহলে মাসলের মৃত্যু আটকানো সম্ভব হয়।

প্রাইমারি অ্যাঞ্জিওপ্লাস্টি করার খরচ কেমন?

প্রাইমারি অ্যাঞ্জিওপ্লাস্টি করতে সাধারণ অ্যাঞ্জিওপ্লাস্টি-এর মতোই খরচ হয়। খরচ নির্ভর করে কতগুলো বেলুন এবং স্টেন্ট লাগছে, কতটা ডাই বাবহৃত হচ্ছে, অতিরিক্ত ইন্ট্রাকরোনারি ইনজেকশন লাগছে কিনা ইত্যাদির ওপর।

আপনার প্রশ্ন জানাতে ফোন বা ইমেইল করুন

9051 93 93 93

email.rtiics@nhhospitals.org

প্রাইমারি অ্যাঞ্জিওপ্লাস্টি কী?

হার্ট অ্যাটাক-এর সর্বশ্রম চিকিৎসা পদ্ধতি হল প্রাইমারি অ্যাঞ্জিওপ্লাস্টি। হার্ট অ্যাটাক-এর পর যদি কোনও রোগীকে বুকে বাথা শুরু কর ১২ ঘণ্টার মধ্যে কোনও পিসিআই করতে সক্ষম হাসপাতালে নিয়ে যাওয়া হয় তাহলে আমরা রোগীকে তৎক্ষণাৎ ক্যাথ ল্যাব-এ নিয়ে গিয়ে অ্যাঞ্জিওগ্রাফি করে দেখে নিই হার্টের কোন অংশে প্রব্লেম থাকছে, বেলুন ডায়ালাটেশন এবং স্টেন্টিং-এর মাধ্যমে হার্টের ব্লক সরানোর ব্যবস্থা করা হয়। করোনারি আর্টারির ব্লক দ্রুত সরিয়ে ফেলে রক্ত চলাচল স্বাভাবিক করে ফেলতে পারলে হার্ট মাসলের ক্ষয় আটকানো সম্ভব। সুতরাং হার্ট অ্যাটাক হলে প্রাথমিক চিকিৎসা পদ্ধতি হিসেবে যে অ্যাঞ্জিওপ্লাস্টি করা হয় তাই প্রাইমারি অ্যাঞ্জিওপ্লাস্টি হিসেবে পরিচিত।

প্রাইমারি অ্যাঞ্জিওপ্লাস্টি কি

হার্ট অ্যাটাক-এর পর ১২ ঘণ্টা হয়ে গেলেও করা যায়?

হার্ট অ্যাটাক-এর পর যত তাড়াতাড়ি প্রাইমারি অ্যাঞ্জিওপ্লাস্টি করা যায় তত ভালো। ১২ ঘণ্টার বেশি সময় চলে গেলে উপকারিতা কমতে থাকে। কিন্তু যদি রোগী কার্ডিয়োজেনিক শকে থাকেন বা

রোগীর রক্তচাপ খুব কম থাকে ও রোগীর অন্যান্য হেমোডাইনামিক ইনস্টেবিলিটি থাকে, তাহলে প্রাইমারি অ্যাঞ্জিওপ্লাস্টি নির্ধারিত সময়ের পরেও করা যায়।

প্রাইমারি অ্যাঞ্জিওপ্লাস্টি ছাড়া হার্ট অ্যাটাক-এর পর আর কী কী চিকিৎসা পদ্ধতি অবলম্বন করা হয়?

প্রাইমারি অ্যাঞ্জিওপ্লাস্টি ছাড়া আর একটি গুরুত্বপূর্ণ চিকিৎসা পদ্ধতি হল থ্রম্বোলাইসিস, এক্ষেত্রে রোগীকে ইনজেকশন দিয়ে ব্লাড ক্লট গলিয়ে ফেলা হয়। অনেকক্ষেত্রেই রোগীকে হাসপাতালে এত দেরিতে নিয়ে আসা হয় যে তৎক্ষণাৎ অ্যাঞ্জিওপ্লাস্টি ও থ্রম্বোলাইসিস কোনও পদ্ধতিই অবলম্বন করা যায় না। সেক্ষেত্রে চিকিৎসকরা কিছু প্রাথমিক ঔষধ দিয়ে পরে রোগীর অবস্থা অনুযায়ী অ্যাঞ্জিওপ্লাস্টি বা বাইপাস সার্জারি করেন।

প্রাইমারি অ্যাঞ্জিওপ্লাস্টিতে কী

ধরণের রিস্ক থাকে?

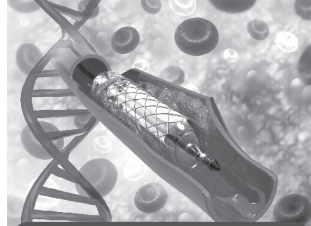
হার্ট অ্যাটাক-এর পর রোগী হেমোডাইনামিকালি আনস্টেবল থাকার দরুন ইলেকট্রিক অ্যাঞ্জিওপ্লাস্টির তুলনায় প্রাইমারি অ্যাঞ্জিওপ্লাস্টির ক্ষেত্রে ঝুঁকির পরিমাণ বেশি থাকে।

প্রশ্নে আপনি

উত্তরে বিশেষজ্ঞ চিকিৎসক

এইবারের বিষয়: অ্যাজিওপ্লাস্টি হার্ট অ্যাটাক-এর অন্যতম চিকিৎসা পদ্ধতি

ডাঃ সিদ্ধার্থ মানি, ইন্টারভেনশনাল কার্ডিওলজিস্ট



হার্ট-এর জন্য প্রাইমারি অ্যাজিওপ্লাস্টি কতটা লাভজনক?

করোনারি আর্টারিতে ব্লাড ক্লট হওয়ার ফলে হার্টের ওই অংশের মাসলগুলোতে রক্ত সরবরাহ বন্ধ হয়ে যায়। এই অবস্থায় কিছুক্ষণ থাকার পর মাসলের কোষগুলির মৃত্যু হতে থাকে। যদি আমরা আর্টারির মধ্যে দিয়ে রক্ত চলাচল তৎক্ষণাৎ স্বাভাবিক করতে পারি, তাহলে মাসলের মৃত্যু আটকানো সম্ভব হয়।

প্রাইমারি অ্যাজিওপ্লাস্টি করার খরচ কেমন?

প্রাইমারি অ্যাজিওপ্লাস্টি করতে সাধারণ অ্যাজিওপ্লাস্টি-এর মতোই খরচ হয়। খরচ নির্ভর করে কতগুলো বেলুন এবং স্টেন্ট লাগছে, কতটা ডাই বাবহত হচ্ছে, অতিরিক্ত ইন্ট্রাকরোনারি ইনজেকশন লাগছে কিনা ইত্যাদির ওপর।

আপনার প্রশ্ন জানাতে ফোন বা ইমেইল করুন

9051 93 93 93

email.rtiics@nhhospitals.org

প্রাইমারি অ্যাজিওপ্লাস্টি কী?

হার্ট অ্যাটাক-এর সর্বশ্রম চিকিৎসা পদ্ধতি হল প্রাইমারি অ্যাজিওপ্লাস্টি। হার্ট অ্যাটাক-এর পর যদি কোনও রোগীকে বুকে বাথা শুরু কর ১২ ঘণ্টার মধ্যে কোনও পিসিআই করতে সক্ষম হাসপাতালে নিয়ে যাওয়া হয় তাহলে আমরা রোগীকে তৎক্ষণাৎ ক্যাথ ল্যাব-এ নিয়ে গিয়ে অ্যাজিওগ্রাফি করে দেখে নিই হার্টের কোন অংশে করোনারি অবস্ট্রাকশন আছে। তৎক্ষণাৎ প্রথোস্টাকশন, বেলুন ডায়ালাটেশন এবং স্টেন্টিং-এর মাধ্যমে হার্টের ব্লক সরানোর ব্যবস্থা করা হয়। করোনারি আর্টারির ব্লক দ্রুত সরিয়ে ফেলে রক্ত চলাচল স্বাভাবিক করে ফেলতে পারলে হার্ট মাসলের ক্ষয় আটকানো সম্ভব। সুতরাং হার্ট অ্যাটাক হলে প্রাথমিক চিকিৎসা পদ্ধতি হিসেবে যে অ্যাজিওপ্লাস্টি করা হয় তাই প্রাইমারি অ্যাজিওপ্লাস্টি হিসেবে পরিচিত।

প্রাইমারি অ্যাজিওপ্লাস্টি কি

হার্ট অ্যাটাক-এর পর ১২ ঘণ্টা হয়ে গেলেও করা যায়?

হার্ট অ্যাটাক-এর পর যত তাড়াতাড়ি প্রাইমারি অ্যাজিওপ্লাস্টি করা যায় তত ভালো। ১২ ঘণ্টার বেশি সময় চলে গেলে উপকারিতা কমতে থাকে। কিন্তু যদি রোগী কার্ডিয়োজেনিক শকে থাকেন বা

রোগীর রক্তচাপ খুব কম থাকে ও রোগীর অন্যান্য হেমোডাইনামিক ইনস্টেবিলিটি থাকে, তাহলে প্রাইমারি অ্যাজিওপ্লাস্টি নির্ধারিত সময়ের পরেও করা যায়।

প্রাইমারি অ্যাজিওপ্লাস্টি ছাড়া হার্ট অ্যাটাক-এর পর আর কী কী চিকিৎসা পদ্ধতি অবলম্বন করা হয়?

প্রাইমারি অ্যাজিওপ্লাস্টি ছাড়া আর একটি গুরুত্বপূর্ণ চিকিৎসা পদ্ধতি হল থ্রম্বোলাইসিস, অক্ষত্রে প্রোগীকে ইনজেকশন দিয়ে ব্লাড ক্লট গলিয়ে ফেলা হয়। অনেকক্ষেত্রেই রোগীকে হাসপাতালে এত দেরিতে নিয়ে আসা হয় যে তৎক্ষণাৎ অ্যাজিওপ্লাস্টি ও থ্রম্বোলাইসিস কোনও পদ্ধতিই অবলম্বন করা যায় না। সেক্ষেত্রে চিকিৎসকরা কিছু প্রাথমিক ঔষধ দিয়ে পরে রোগীর অবস্থা অনুযায়ী অ্যাজিওপ্লাস্টি বা বাইপাস সার্জারি করেন।

প্রাইমারি অ্যাজিওপ্লাস্টিতে কী

ধরণের রিস্ক থাকে?

হার্ট অ্যাটাক-এর পর রোগী হেমোডাইনামিকালি আনস্টেবিল থাকার দরুন ইলেকট্রিক অ্যাজিওপ্লাস্টির তুলনায় প্রাইমারি অ্যাজিওপ্লাস্টির ক্ষেত্রে ঝুঁকির পরিমাণ বেশি থাকে।